

## 取扱説明書 ご使用上の注意

本取扱説明書は、以下の「条件」にご同意いただいたうえでご利用ください。

- 1.取扱説明書の著作権は、株式会社クレイツ(以下「弊社」と言います)が有しておりますので、お客様は弊社の許可なく、取扱説明書の内容の一部、または全部を複製、改変したり、頒布、送信することはできません。
- 2.お客様は非営利目的に限り、取扱説明書をダウンロード、使用することができます。
- 3.お客様がダウンロード、使用する際は、このご使用上の注意を一緒に付す必要があります。
- 4.取扱説明書は、主に商品が発売された当初のものを使用しています。したがって、サービス窓口の連絡先や受付時間などが変更されている場合があります。また、重要な内容が変更された際は、弊社の判断により、予告なく取扱説明書の内容を発売当初のものから変更する場合がありますが、あらかじめご了承ください。
- 5.商品・仕様は商品改良のため予告なく変更する場合があります。取扱説明書の記載内容と、お客様がお持ちの商品の仕様に相違がある場合は、お買い上げ販売店または弊社サービス窓口(フリーダイヤル ☎ 0120-33-9012)へ直接お問い合わせください。
- 6.取扱説明書に記載する安全上のご注意は、法的規制などの変化に応じて変更する場合があります。お持ちの製品の取扱説明書に記載している安全上のご注意についてのご質問などがございましたら、お買い上げ販売店または弊社サービス窓口へ直接お問い合わせください。
- 7.取扱説明書は商品をご購入いただいたお客様のための資料です。掲載している取扱説明書について、購入されたお客様以外からのお問い合わせにはお応えできない場合があります。あらかじめご了承ください。



## 取扱説明書

### CREATE ION® ROLLBRUSH IRON クレイツイオン® ロールブラシ アイロン 26mm 〈HSB-02〉

- この度は、お買い上げいただき、誠にありがとうございます。
- 本製品を安全にお使いいただくために、ご使用前には、必ず「安全上のご注意」をお読み下さい。
- お読みになった後は、お使いになる方がいつでも見られる所に必ず保管して下さい。

#### **ご注意**

このヘアアイロンは、最高温度が180℃と、大変高温になっております。やけど防止の為、ご使用には充分にご注意下さい。

# もくじ

---

|                                |       |
|--------------------------------|-------|
| 安全上のご注意 .....                  | 2~4   |
| 各部の名称・付属品 .....                | 5     |
| 仕 様                            |       |
| クレイツイオン®セラミック加工パイプ&ナイロンピン .... | 6     |
| デュアルヒーター<br>メインスイッチ・パイロットランプ   |       |
| ご使用の前に .....                   | 7     |
| 基本的な使い方 .....                  | 8・9   |
| 特にご注意下さい .....                 | 10    |
| お手入れのしかた<br>収納するときのご注意         |       |
| 海外でご使用する前に .....               | 11・12 |
| ご使用後は .....                    | 13    |
| お客様ご相談窓口<br>個人情報のお取扱いについて      |       |
| 無料保証規定 .....                   | 14    |
| 保証書 .....                      | 15    |

---

# 安全上のご注意

- \*ご使用前に、この「安全上のご注意」をよくお読みの上、正しくお使い下さい。
- \*ここに示した注意事項は、製品を安全に正しくお使いいただき、あなたや他の人々への危害や損害を未然に防止するためのものです。また、注意事項は次のように区分しています。

いづれも、安全に関する重要な内容ですので  
必ず守って下さい。



**警告**

誤った取扱いをしたときに、人が死亡または重傷を負う可能性があるもの。



**注意**

誤った取扱いをしたときに、人が傷害を負ったり、物的損害の可能性のあるもの。

## 絵表示の例



記号は、禁止の行為であることを告げるものです。(左図の場合は分解禁止)



記号は、行為を強調したり指示したりする内容を告げるものです。(左図の場合は、電源プラグをコンセントに差し込むまたはコンセントから抜く)

※お読みになられた後は、お使いになる方がいつも見られるところに必ず保管して下さい。

# 警告



- 分解や改造は絶対にしないで下さい。  
ケガや感電、火災の原因になる恐れがあります。



- パイプ部分は高温になっていますので、使用中や使用直後は直接肌に触れさせないで下さい。  
やけどの恐れがあります。



- 単相100-240VAC以外では使用しないで下さい。  
火災、感電の原因になる恐れがあります。

- 子供だけで使わせたり、乳幼児への使用はしないで下さい。また子供や乳幼児が手の届くところに保管しないで下さい。  
やけど、感電、ケガをする恐れがあります。

- 引火性のもの(ガソリン、ベンジン、シンナー他)の近くで使用しないで下さい。  
爆発や火災の原因になる恐れがあります。

- 電源コードや電源プラグが傷んだり、コンセントの差し込みがゆるいときは使用しないで下さい。  
感電、ショート、発火の原因になる恐れがあります。



- 水につけないで下さい。また、浴室内やぬれた手で使用しないで下さい。  
ショート、感電の原因になる恐れがあります。



- 使用前は必ずメインスイッチがOFFの状態であることを確認した上で、電源プラグをコンセントに差し込んで下さい。また、使用後は必ずメインスイッチをOFFにし、電源プラグをコンセントから抜いて下さい。  
火災や事故の原因になる恐れがあります。

## 注意



- 電源プラグを抜くときは、電源コードを持たずに必ず先端の電源プラグを持って引き抜いて下さい。感電やショートして発火する恐れがあります。



- 電源コードを傷つけたり、破損したり、加工したり、無理に曲げたり、引っ張ったり、ねじったり、挟み込んだりしないで下さい。

また、重い物を載せたりしないで下さい。  
火災、感電の原因になる恐れがあります。

- 絶対にコードを本体に巻き付けて収納しないで下さい。ショート・断線の原因となります。

- 器具のお手入れの際は、シンナー、ベンジンなどは絶対に使用しないで下さい。  
器具を傷め、故障の原因になる恐れがあります。

- 整髪以外の使用はおやめ下さい。  
やけどや火災、故障の原因になる恐れがあります。

- 通電したまま放置しないで下さい。また、パイプ部分が熱いうちに布団や紙など燃えやすいものの上や付近に置かないで下さい。  
火災の原因になる恐れがあります。

- 落したり、ぶつけたりしないで下さい。  
感電、発火の原因になる恐れがあります。

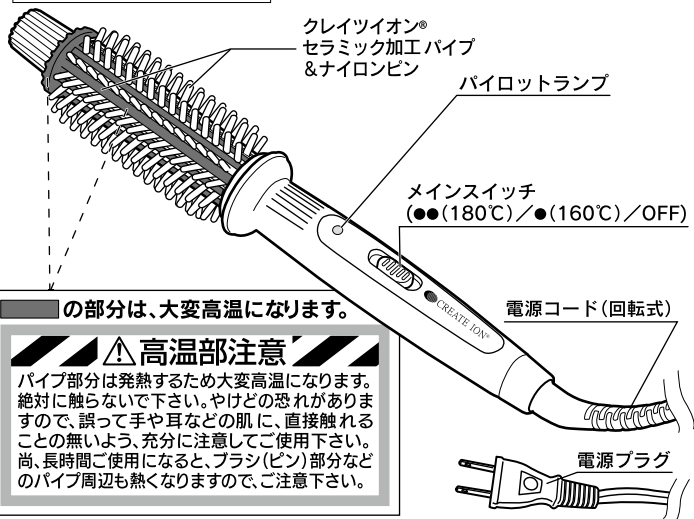


- 浴室や湿気の多い所(洗面台の上など)に置かないで下さい。  
絶縁劣化により感電や火災の恐れがあります。

# 各部の名称・付属品

## ■本体

### ロールブラシ アイロン本体



この部分は、大変高温になります。

### ⚠ 高温部注意

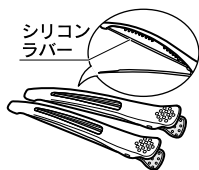
パイプ部分は発熱するため大変高温になります。絶対に触らないで下さい。やけどの恐れがありますので、誤って手や耳などの肌に、直接接触することの無いよう、充分に注意してご使用下さい。尚、長時間ご使用になると、ブラシ(ピン)部分などのパイプ周辺も熱くなりますので、ご注意下さい。

## ■付属品

**使い方DVD** 本商品の詳しいご使用方法を動画で解説したDVDです。

### ヘアクリップ(2本セット)

シリコンラバー付で毛束をしっかりとめることができ、クリップ跡も付きにくい、プロ仕様のヘアクリップです。スタイリング中はもちろん、メイク・洗顔時に最適。



# 仕様

|         |                         |        |  |
|---------|-------------------------|--------|--|
| 型名      | HSB-02                  | 本体重量   | 約270g(コード込)                                |
| 電源      | 単相100-240VAC            | サイズ    | 約 L280×H45×W45mm<br>(パイプφ26mm)             |
| 消費電力    | 35W                     | コードの長さ | 約 2.0m                                     |
| パイプ表面温度 | 約160℃・180℃<br>(2段階温度調節) | 加工仕上   | パイプ・ブラシ(ピン)部:<br>クレイツイオン®セラミック加工パイプ&ナイロンピン |

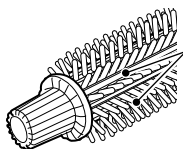
※VAC:Vは電圧(ボルト)、ACは交流を表します。(家庭用コンセントは交流です) 生産国/中国

※品質改良のため、予告なく仕様を変更する場合がございます。

〈ロールブラシアイロン本体材質〉 PC、アルミニウム、ナイロン、PA

〈ヘアクリップ材質〉 ABS樹脂、スチール、シリコンラバー、アルミニウム

# クレイツイオン®セラミック加工パイプ&ナイロンピン



## ● クレイツイオン®セラミック加工パイプ&ナイロンピン

パイプ表面に髪滑りが良い「クレイツイオン®セラミック」加工を、ブラシ部には髪通りを考慮し、適度な間隔で配置したナイロンピンを使用。スタイリングをスムーズにするだけでなく、通常のブローやヘアアイロンでは出せない、ツヤのある柔らかな質感を可能にします。

## デュアルヒーター

パイプ内部には熱効率の高いヒーターを2枚搭載。温度上昇が早く、スタイリング中の温度の落ち込みも抑えます。

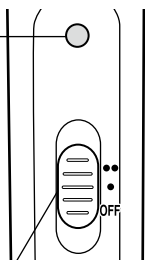
# メインスイッチ・パイロットランプ

## ● パイロットランプ

電源を入れたとき(160℃設定もしくは180℃設定時)にランプが赤く点灯します。

※パイプ表面の温度が設定温度に達していない場合は点滅表示。  
(設定温度180℃に達した状態から160℃に設定した場合は、点灯表示)

- 設定した温度まで、待機中 → ランプが **点滅**
- 設定温度に到達、使用可 → ランプが **点灯**



## ● メインスイッチ (●●(180℃) / ●(160℃) / OFF)

電源のON/OFFと温度調節を行うときに使用します。

- …… 180℃設定(電源ON)
- …… 160℃設定(電源ON)
- OFF …… 電源が切れます

※パイロットランプとパイプ表面の温度は、温度調節の際に、若干のタイムラグが生じることがあります。

※髪の傷みが気になる方は、できるだけ160℃の設定でご使用下さい。

安全に  
お使い頂くために

使用後は必ずメインスイッチをOFFにして電源を切り、パイロットランプが消灯したのを確認してから、電源プラグをコンセントから抜いて下さい。火災や事故の原因になる恐れがあります。

※電源を入れてから約1時間後に、自動的に電源がOFFになります。  
(電力供給区域東日本50Hz/西日本60Hz)により、多少の誤差が生じる場合がございます。



# ご使用の前に

## ご使用の前に



注意

- 髪は必ず乾かしてからご使用下さい。  
(美しくスタイリングできないだけでなく、髪を傷めてしまう場合があります。)
- フィニッシング剤・セット剤はアイロンの後に使用して下さい。  
(クレイツイオン®セラミック加工パイプ表面のはがれの原因となる恐れがあるだけでなく、パイプ部分に汚れが付着し、焦げ付きの原因及び故障の原因となる恐れがあります。)

## ご使用中は

火災・やけど・破損の恐れがありますので、下記事項を必ずお守り下さい。



注意

- 毛髪を巻き込んだ後は、髪を傷める恐れがありますので、長時間放置しないで下さい。
- スタイリング中は、パイプ部分は大変高温になります。やけどの恐れがありますので、指や地肌に触れないようご注意ください。尚、長時間ご使用になると、ブラシ(ピン)部分などのパイプ周辺も熱くなりますので、ご注意ください。
- スタイリング中にアイロンを台や机などの上に置くときは、水平な場所に置き、燃えやすいもの、熱に弱いものから離して置いて下さい。また、プラスチックなど燃えやすい台や机の上には置かないで下さい。

## ご使用後は

火災・やけど・破損の恐れがありますので、下記事項を必ずお守り下さい。

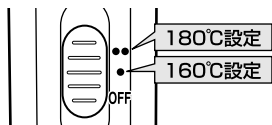


注意

- 使用後は必ずメインスイッチをOFFにして電源を切り、パイロットランプが消灯したのを確認してから、電源プラグをコンセントから抜いて下さい。
- 本体が完全に冷めるまで、パイプ部分に触れないようご注意ください。やけどの恐れがあります。
- 本体が完全に冷めた後、収納して下さい。周囲のものを変形させる恐れがあります。
- パイプ・ブラシ部分に汚れが付着しないよう定期的にお手入れをして下さい。尚、パイプ・ブラシ部分のお手入れは完全に冷めた状態で行ってください。  
※お手入れのしかたは、P10をご覧ください。

# 基本的な使い方

- ①電源プラグをコンセントに差し込む。
- ②メインスイッチをスライドさせて電源を入れ、髪質に合わせて温度を設定する。



※細毛の方やダメージが気になる方は160°Cでご使用することをおすすめします。

パイロットランプが点滅から点灯に変われば、使用可能。



- ③設定温度に達したら、髪全体をあらかじめ本体のブラシ部分で軽く梳かす。

髪の内側と外側を軽くブラッシングすることで毛流れを整え、スタイリング操作をスムーズにします。



## ワンポイントアドバイス

余分な毛束を事前に付属のヘアクリップでとめておくと、きれいにスタイリングできます。



- ④毛束を取り、ブラシに巻き込む。

スタイリングを行う場合は、毛髪をブラシ部に巻き込み、ブローをするようにアイロンを通します。



※長時間ご使用になると、ブラシ(ピン)部分などのパイプ周辺も熱くなりますので、ご注意下さい。  
※5秒以上同じ部分にアイロンをあて続けると髪を傷めてしまう恐れがあります。

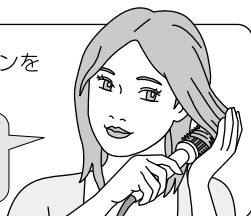


- 毛髪を巻き込む際、巻き込み過ぎないようにして下さい。毛髪が重なり合うことで、からまり抜けなくなる恐れがあります。  
※毛髪がからまった場合は、直ちにメインスイッチをOFFにするか電源プラグをコンセントから抜いて、髪をほどいて下さい。

## 毛先をカールさせるには・・・。

髪の内側からゆっくりと毛先に向かってアイロンを滑らせた後、毛先から巻き込む。

**POINT** 毛束の中間辺りから髪を巻き込み、ゆっくりと毛先へ滑らせると、ふんわりとしたカールも可能。



## トップをふんわりさせるには・・・。

ボリュームを出したいトップの毛束を取り、根元の髪にアイロンをあてる。アイロンを前方向に傾け、円を描くように毛先に向かって後方へ滑らせる。

**POINT** アイロンを前方向に傾けながら根元に数秒熱を与えた後、毛先方向へ少しずらして根元付近に数秒熱を与える。ブラシから髪を少し緩めた後、円を描くように後方へゆっくりと滑らせる。



## 前髪をふんわりさせるには・・・。

前髪を内側から円を描くようにアイロンを通す。

**POINT** アイロンを前方向に引き出しながら、ゆっくりと毛先へ滑らせる。



## 前髪をサイドに流すには・・・。

前髪を後方に向かって、アイロンを滑らせるように巻く。

**POINT** アイロンを縦に持ち、顔の後方(外側)に向かってアイロンを滑らせるように巻く。



スタイリングの際は反対の手を髪の毛にそえるようにすると、スタイリングがしやすくなります。

※長時間で使用になると、ブラシ(ピン)部分などのパイプ周辺も熱くなりますので、ご注意ください。

※5秒以上同じ部分にアイロンをあて続けると髪を傷めてしまう恐れがあります。



●毛髪を巻き込む際、巻き込み過ぎないようにして下さい。毛髪が重なり合うことで、からまり抜けなくなる恐れがあります。

※毛髪がからまった場合は、直ちにメインスイッチをOFFにするか電源プラグをコンセントから抜いて、髪をほどいて下さい。

さらに詳しいご使用方法は、付属のDVDにて動画でご覧頂けます。

## 特にご注意下さい

- 本体にコードを巻き付けて収納する事は絶対におやめ下さい。断線の原因になり非常に危険です。
- お子様の手が届かない所にて保管・ご使用下さい。



本体にコードを巻き付けて収納すると特にこの部分に負荷がかかり、断線の恐れがあります。

## お手入れのしかた

### アイロン本体

必ず、電源プラグをコンセントから抜き、本体が冷めてからお手入れをして下さい。

- 故障の原因になりますので、絶対に水洗いをしないで下さい。
- 本体表面の汚れは、中性洗剤を薄めた溶液を含ませ、固く絞った布で拭き取って下さい。  
ベンジン、シンナー類は器具を傷めるので使用しないで下さい。
- パイプ・ブラシ部分に汚れが付着した場合は、綿棒などで拭き取って下さい。  
(※このとき、綿棒の繊維がパイプ・ブラシ部分に残らないように気をつけて下さい。)
- ブラシにホコリや髪の毛が付着しないよう、ご使用後毎に、必ず取り除いて下さい。
- 長時間使用しない場合は、汚れをきれいに拭き取って風通しの良い場所で保管して下さい。

### ヘアクリップ

- ご使用後は乾燥した布で汚れをよく拭き取り、通気性の良い所に保管して下さい。

## 収納するときのご注意

- 収納するときは、必ず下記項目を確認してから収納して下さい。
  - ① メインスイッチをOFFにして電源を切り、電源プラグをコンセントから抜いている。
  - ② 本体及びパイプ周辺部が完全に冷めている。
  - ③ 本体にコードを巻き付けていない。

※上記の項目を守っていただけでない場合、やけど・火災の原因や故障・破損を引き起こす恐れがあり、また、周囲のものを変形・変色させる恐れがあります。

# 海外でご使用する前に

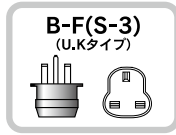
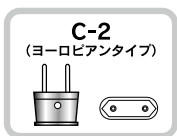
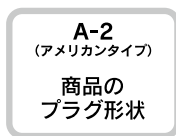
〈世界の主な国・地域の電圧とプラグの一覧表〉

- この商品は単相100-240VAC電源でご使用いただけます。
- A-2プラグの地域については、プラグアダプターを必要としません。
- C-2、B-3、O、B-F(S-3)の地域については、別途プラグアダプターをご使用下さい。
- 国によっては、同じ国でも地域・ホテルにより電圧、プラグ形状が異なる場合があります。また、一部地域で工業用電源(380V等の高圧電源)が家庭内やホテル内に引き込まれています。現地で充分ご確認のうえご使用下さい。
- プラグアダプターは、最後までしっかり差し込んでご使用下さい。

※VAC: Vは電圧(ボルト)、ACは交流を表します。(家庭用コンセントは交流です)

## ■プラグの種類

※本製品は単相100-240VAC対応となり、以下のプラグの差し替えのみで海外でのご使用が可能です。



| 地域                    | 国名・地域     | Countries Regions | 電圧Voltage           | プラグ plug                  |
|-----------------------|-----------|-------------------|---------------------|---------------------------|
|                       | アフガニスタン   | Afghanistan       | 220                 | C-2, B-3                  |
|                       | インド       | India             | 230/240/250         | C-2, B-3, BF(S-3)         |
|                       | インドネシア    | Indonesia         | 127/220/230         | A-2, C-2, B-3, BF(S-3)    |
|                       | カンボジア     | Cambodia          | 120/220             | C-2                       |
|                       | シンガポール    | Singapore         | 110/230             | B-3, BF(S-3)              |
|                       | スリランカ     | Sri Lanka         | 230/240             | C-2, B-3                  |
|                       | タイ        | Thailand          | 220/240             | A-2, C-2, BF(S-3)         |
|                       | 中国台湾      | Taiwan, China     | 110/220             | A-2, O                    |
| ア<br>ジ<br>ア           | 大韓民国      | Korea             | 100/110/200/220     | A-2, C-2, BF(S-3), O      |
|                       | 中華人民共和国   | China, Rep.       | 110/220             | A-2, C-2, B-3, BF(S-3), O |
|                       | 日本        | Japan             | 100                 | A-2                       |
|                       | ネパール      | Nepal             | 110/220             | C-2, B-3, BF(S-3)         |
|                       | バングラデシュ   | Bangladesh        | 230                 | C-2, B-3                  |
|                       | パキスタン     | Pakistan          | 220/230             | A-2, C-2, B-3             |
|                       | ミャンマー     | Myanma            | 230                 | A-2, C-2, B-3             |
|                       | フィリピン     | Philippines       | 110/115/220/230/240 | A-2, C-2, B-3, BF(S-3), O |
|                       | ブータン      | Bhutan            | 220                 | C-2                       |
|                       | ブルネイ      | Brunei            | 240                 | C-2, BF(S-3)              |
|                       | ベトナム      | Viet-Nam          | 110/120/220/230     | A-2, C-2                  |
|                       | 中国香港      | HK, China         | 200/220             | C-2, B-3, BF(S-3)         |
|                       | 中国澳門      | Macao, China      | 115/127/220         | A-2, C-2, B-3             |
|                       | マレーシア     | Malaysia          | 240                 | C-2, B-3, BF(S-3)         |
|                       | モンゴル      | Mongol            | 220                 | C-2, B-3, BF(S-3)         |
|                       | ラオス       | Laos              | 220                 | A-2, C-2                  |
| 北<br>米                | アメリカ      | U.S.A             | 120/208/240         | A-2                       |
|                       | カナダ       | Canada            | 120/208/240         | A-2, BF(S-3)              |
|                       | ハワイ       | Hawaii            | 120/208/240         | A-2                       |
|                       |           | アイスランド            | Iceland             | 220                       |
|                       | アイルランド    | Ireland           | 220                 | C-2                       |
|                       | イギリス      | England           | 240                 | B-3, BF(S-3), O           |
|                       | イタリア      | Italy             | 125/220             | C-2                       |
|                       | オーストリア    | Austria           | 220                 | C-2, B-3                  |
|                       | オランダ      | Netherlands       | 220/230             | C-2                       |
| ヨ<br>ー<br>ロ<br>ッ<br>パ | ギリシャ      | Greece            | 220/230             | C-2, B-3                  |
|                       | ジブラルタル    | Gibraltar         | 240                 | BF(S-3)                   |
|                       | スイス       | Switzerland       | 220/230             | C-2, B-3, BF(S-3)         |
|                       | スウェーデン    | Sweden            | 220/230             | C-2                       |
|                       | スペイン      | Spain             | 127/220             | A-2, C-2                  |
|                       | 旧ソビエト連邦地域 | U.S.S.R           | 127/220             | A-2, C-2                  |
|                       | チェコ       | Czecho            | 220                 | C-2                       |
|                       | デンマーク     | Denmark           | 220/230             | C-2                       |
|                       | ドイツ       | Germany           | 127/220/230         | C-2                       |
|                       | ノルウェー     | Norway            | 230                 | C-2                       |
|                       | ハンガリー     | Hungary           | 220                 | C-2                       |
|                       | フィンランド    | Finland           | 220/230             | C-2                       |
|                       | フランス      | France            | 127/220/230         | C-2, O                    |
|                       | ブルガリア     | Bulgaria          | 220                 | C-2                       |
|                       | ベルギー      | Belgium           | 127/220             | C-2                       |
|                       | ポーランド     | Poland            | 220                 | C-2, B-3                  |
|                       | ポルトガル     | Portugal          | 220/230             | C-2, B-3                  |
|                       | マルタ       | Malta             | 240                 | BF(S-3), B-3              |
|                       | マジョルカ     | Majorca           | 127/220             | C-2                       |

| 地域     | 国名・地域      | Countries Regions | 電圧Voltage           | プラグ plug           |                    |
|--------|------------|-------------------|---------------------|--------------------|--------------------|
| ヨーロッパ  | モナコ        | Monaco            | 127/220             | C-2                |                    |
|        | 旧ユーゴスラビア地域 | Yugoslavia        | 220                 | C-2                |                    |
|        | ルーマニア      | Romania           | 220                 | C-2                |                    |
| オセアニア  | ルクセンブルグ    | Luxembourg        | 120/220             | C-2                |                    |
|        | オーストラリア    | Australia         | 240/250             | 0                  |                    |
|        | グアム        | Guam              | 110/120/240         | A-2                |                    |
|        | サイパン       | Saipan            | 110                 | A-2                |                    |
|        | タヒチ        | Tahiti            | 110/127/220         | A-2, C-2           |                    |
|        | トンガ        | Tonga             | 240                 | 0                  |                    |
|        | ニューカレドニア   | New Caledonia     | 220                 | C-2, B-3           |                    |
|        | ニュージーランド   | New Zealand       | 230/240             | 0                  |                    |
|        | バブアニューギニア  | Papua New Guinea  | 240                 | 0                  |                    |
|        | フィジー       | Fiji              | 120/240             | A-2, C-2, 0        |                    |
| 中米     | 西サモア       | Western Samoa     | 230                 | 0                  |                    |
|        | アルゼンチン     | Argentina         | 220/225             | C-2, BF (S-3), 0   |                    |
|        | ウルグアイ      | Uruguay           | 220                 | C-2, BF (S-3)      |                    |
|        | エクアドル      | Ecuador           | 110/120/127         | A-2                |                    |
|        | エルサルバドル    | El Salvador       | 110                 | A-2                |                    |
|        | キューバ       | Cuba              | 110                 | A-2, C-2, BF (S-3) |                    |
|        | ギアナ        | Guyana            | 110/220             | A-2, B-3, BF (S-3) |                    |
|        | グアテマラ      | Guatemala         | 120                 | A-2, B-3, BF (S-3) |                    |
|        | コスタ・リカ     | Costa Rica        | 120                 | A-2, BF (S-3)      |                    |
|        | コロンビア      | Colombia          | 110/120/150/240/260 | A-2                |                    |
|        | ジャマイカ      | Jamaica           | 110                 | A-2                |                    |
|        | スリナム       | Surinam           | 127                 | C-2                |                    |
|        | セントビンセント   | St.Vincent        | 230                 | BF (S-3)           |                    |
|        | チリ         | Chile             | 220                 | C-2, B-3           |                    |
|        | トリニダトトバゴ   | Trinidad-Tobago   | 115/230             | A-2, BF (S-3), 0   |                    |
|        | ドミニカ共和国    | Dominican.Rep.    | 110/220             | A-2, BF (S-3)      |                    |
|        | ニカラグア      | Nicaragua         | 120/240             | A-2                |                    |
|        | ハイチ        | Haiti             | 110/220             | A-2                |                    |
|        | バージン諸島     | Virgin Is.        | 120                 | A-2                |                    |
|        | バミューダ      | Bermuda           | 120                 | A-2                |                    |
| 米      | バハマ        | Bahamas           | 120                 | A-2                |                    |
|        | バルバドス      | Barbados          | 115                 | A-2, B-3, BF (S-3) |                    |
|        | パナマ        | Panama            | 110/120             | A-2, BF (S-3)      |                    |
|        | パラグアイ      | Paraguay          | 220                 | C-2, A-2           |                    |
|        | フランス領ギアナ   | French Guiana     | 220                 | C-2                |                    |
|        | ブラジル       | Brazil            | 127/220             | A-2, C-2           |                    |
|        | プエルトリコ     | Puertorico        | 120                 | A-2                |                    |
|        | ベネズエラ      | Venezuela         | 120                 | A-2                |                    |
|        | ペルー        | Peru              | 220/225             | A-2, C-2           |                    |
|        | ホンジュラス     | Honduras          | 110                 | A-2                |                    |
|        | ボリビア       | Bolivia           | 110/220             | A-2, C-2           |                    |
|        | メキシコ       | Mexico            | 120/125/127         | A-2                |                    |
|        | アフリカ       | エジプト              | Arab Rep.of Egypt   | 220                | C-2, B-3, BF (S-3) |
|        |            | アルジェリア            | Algeria             | 127/220            | A-2, C-2, BF (S-3) |
|        |            | アンゴラ              | Angola              | 220                | C-2, B-3           |
| ウガンダ   |            | Uganda            | 240                 | C-2, B-3, BF (S-3) |                    |
| エチオピア  |            | Ethiopia          | 220                 | C-2                |                    |
| カナリア諸島 |            | Canary Is.        | 127/220             | C-2                |                    |
| カメルーン  |            | Cameroon          | 220                 | C-2, B-3           |                    |

| 地域 | 国名・地域     | Countries Regions       | 電圧Voltage       | プラグ plug                |
|----|-----------|-------------------------|-----------------|-------------------------|
| ア  | ガーナ       | Ghana                   | 250             | C-2                     |
|    | ガボン       | Gabon                   | 220             | C-2, BF (S-3)           |
|    | ガンビア      | Gambia                  | 220             | C-2, BF (S-3)           |
|    | ギニア       | Guinea                  | 220             | C-2                     |
|    | ケニア       | Kenya                   | 240             | C-2, B-3, BF (S-3)      |
|    | コートジボアール  | Ivory Coast             | 220             | C-2, B-3                |
|    | コンゴ人民共和国  | Congo                   | 220             | C-2                     |
|    | ザイール      | Zaire                   | 220             | C-2                     |
|    | ザンビア      | Zambia                  | 230             | B-3, BF (S-3)           |
|    | シエラ・レオネ   | Siera Leone             | 230             | C-2, B-3, BF (S-3)      |
| フ  | スーダン      | Sudan                   | 240             | C-2, B-3                |
|    | スワジランド    | Swaziland               | 230             | B-3                     |
|    | 赤道ギニア     | Egatarid Guinea         | 220             | C-2, B-3                |
|    | セネガル      | Senegal                 | 127             | C-2, B-3, BF (S-3)      |
|    | ソマリア      | Somalia                 | 110/220         | C-2, B-3, BF (S-3)      |
|    | タンザニア     | Tanzania                | 230             | B-3, BF (S-3)           |
|    | チャド       | Chad                    | 220             | C-2                     |
|    | 中央アフリカ共和国 | Central Africa          | 220             | C-2, B-3                |
|    | チュニジア     | Tunisia                 | 220             | BF (S-3), B-3, C-2      |
|    | トーゴ       | Togo Rep.               | 220             | C-2                     |
| リ  | ナイジェリア    | Nigeria                 | 230             | B-3, BF (S-3)           |
|    | ニジェール     | Niger                   | 220             | C-2, B-3                |
|    | ブルンジ      | Burundi                 | 220             | C-2, B-3                |
|    | ボツワナ      | Bostwana                | 220             | C-2, B-3                |
|    | マダガスカル    | Malagosy                | 127/220         | C-2                     |
|    | マラウイ      | Malawi                  | 230             | BF (S-3)                |
|    | マリ        | Mali                    | 220             | C-2                     |
|    | 南アフリカ共和国  | South Africa Rep.       | 220/230/240/250 | C-2, B-3, BF (S-3)      |
|    | モーリシャス    | Mouritius               | 230             | C-2, B-3, BF (S-3)      |
|    | モーリタニア    | Mauritania              | 220             | C-2                     |
| カ  | モザンビーク    | Mozambique              | 220             | C-2                     |
|    | モロッコ      | Morocco                 | 115/127/220     | C-2                     |
|    | リビア, アラブ  | Libya, Arab             | 127/230         | C-2, B-3                |
|    | リベリア      | Liberia                 | 120/240         | A-2                     |
|    | ルワンダ      | Rwanda                  | 220             | C-2                     |
|    | レソト       | Lesotho                 | 230             | C-2                     |
|    | アラブ首長国連邦  | United of Arab Emirates | 220/230/240     | C-2, B-3, BF (S-3)      |
|    | イエメン      | Yemen                   | 230             | C-2, B-3                |
|    | イスラエル     | Israel                  | 230             | C-2, BF (S-3)           |
|    | イラク       | Iraq                    | 220             | C-2, B-3, BF (S-3)      |
| 中  | イラン       | Iran                    | 220             | C-2, BF (S-3)           |
|    | オマーン      | Oman                    | 220             | C-2, B-3, BF (S-3)      |
|    | カタール      | Qatar                   | 240             | C-2, B-3, BF (S-3)      |
|    | キプロス      | Cyprus                  | 240             | C-2, BF (S-3)           |
|    | クウェート     | Kuwait                  | 240             | C-2, B-3, BF (S-3)      |
|    | サウジアラビア   | Saudi Arabia            | 127/220         | A-2, C-2, B-3, BF (S-3) |
|    | シリア       | Syria                   | 115/220         | C-2, B-3                |
|    | トルコ       | Turkey                  | 220             | A-2, C-2                |
|    | バーレーン     | Bahrain                 | 110/230         | A-2, BF (S-3), C-2      |
|    | ヨルダン      | Jordan                  | 220             | B-3, BF (S-3)           |
| 東  | レバノン      | Lebanon                 | 110/220         | C-2                     |

## ご使用後は

- 本体の汚れは、中性洗剤を薄めた溶液を含ませ、固く絞った布で拭き取って下さい。  
ベンジン、シンナー類は器具を傷めるので使用しないで下さい。
- 保管の際は、お子さまの手の届かない所に保管して下さい。
- 湿気の多い所には保管しないで下さい。  
故障の原因となります。
- 絶対に電源コードを巻き付けて収納しないで下さい。  
ショート・断線の原因となります。

### ★長年ご使用のヘアアイロンの点検を！

#### ご使用に際してこのようなことはありませんか？

- ヘアアイロンが、温まらないときがある。
- コードを折り曲げると通電したり、しなかったりする。
- コードプラグが傷ついたり、コードのねじれが戻らない。
- ご使用中に異常な音や振動がする。
- 焦げくさい臭いがする。
- その他の異常、故障がある。

#### ご使用中止並びにお願い

故障や事故防止のため、コンセントから電源プラグを抜いて必ず販売店に点検・修理を依頼して下さい。なお、点検・修理についての費用など詳しいことは、販売店にご相談下さい。

#### 愛情点検



## お客様ご相談窓口

- 商品情報・ご使用方法及び、修理などアフターサービスに関するご相談は下記弊社サービス窓口までご相談下さい。

〈サービス窓口〉 電話受付時間／9:00～18:00 (土日祝除く)

フリーダイヤル

 **0120-33-9012**

〒815-0075 福岡県福岡市南区長丘3-25-11

※電話対応は受付のみの場合がございます。

※年末年始・GW等、都合によりお休みを頂くケースがございます。

※受付時間は変更になる場合がございます。変更はホームページ等でご案内させていただきます。

## 個人情報のお取扱いについて

株式会社クレイツは、お問合せやアフターサービスの目的で、お客様よりお預かりいたしました個人情報(氏名・住所など)を、適切に管理・お取扱いいたします。個人情報に関するお問合せは、本書記載の弊社サービス窓口にお問合せ下さい。

## 無料保証規定

※本製品は出張修理対象品ではなく、  
持込修理対象品となります。

- 1.お客様が取扱説明書、本体貼付けラベル等の注意書に従った正常な使用状態で、保証期間中に故障した場合は、本書により無料修理いたします。(但し、付属品は除きます。)
- 2.無料修理は、商品と本書をご持参ご提示の上、本書記入のお買上げ販売店または本書記入の弊社サービス窓口にご相談下さい。  
なお、持込修理の対象商品を直接弊社サービス窓口へ送付した場合の送料等はお客様負担となります。
- 3.ご転居・ご贈答品などで、本書に記入してあるお買上げ販売店に修理が依頼できない場合には、弊社サービス窓口にご相談下さい。
- 4.次のような場合は、無料修理期間中でも有料修理となりますのであらかじめご了承下さい。
  - (1) 接続する機器の故障により誘発する故障または損傷。
  - (2) 使用上の誤り及び不当な修理や改造・調整による故障または損傷。
  - (3) 取扱いの過誤、落下及びお買上げ後の輸送による故障または損傷。
  - (4) 火災、地震、水害、落雷、その他天災地変、公害や異常電圧による故障または破損。
  - (5) 車両、船舶等に搭載された場合に生ずる故障または損傷。
  - (6) 本書のご提示がない場合、または本書にお買上年月日、お客様名、販売店名の記入のない場合、及び文字を書きかえられた場合。
- 5.本書は再発行しませんので、大切に保存して下さい。
- 6.本書は日本国内においてのみ有効です。  
(This warranty is valid only in Japan.)

## 保証とアフターサービス

### 【保証書について】

保証書はこの取扱説明書についておりますので、必ず「販売店名、お買上げ日」などの記入をお確かめになり、保証内容などをよくお読みいただき大切に保管して下さい。保証期間はお買上げ日より1年間です。

### 【補修用性能部品の保有期間】

弊社はこの クレイツイオン® ロールブラシアイロン26mm の補修用性能部品を製造打切り後5年間保有しています。性能部品とはその製品の機能を維持するために必要な部品です。

### 【修理を依頼されるとき】

サービスを依頼される前にこの取扱説明書のP13「ご使用後は」の項目に従ってご確認いただき、なお異常がある場合は、ご使用を中止し必ずプラグを抜いてからお買上げの販売店にご依頼下さい。

### 【保証期間を過ぎているときは】

お買上げの販売店にご相談下さい。修理によって製品の機能が維持できる場合は、ご希望により有料修理させていただきます。

修理メモ

※この保証書は、保証書に明示した期間、条件のもとで無料修理をお約束するものです。従ってこの保証書によりお客様の法律上の権利を制限するものではありませんので、保証期間後の修理についてご不明の場合はお買上げ販売店または本書記載の弊社サービス窓口にお問合せ下さい。



## 保証書

弊社は厳密なる品質管理、検査のもとに本製品を皆様のお手元へお届けしておりますが、万一故障した場合には裏面の無料保証規定の範囲内で修理をさせていただきます。

その際は現品に本保証書を添えてお買上げ販売店へご提出下さい。

|        |                          |
|--------|--------------------------|
| 品名     | クレイツイオン® ロールブラシ アイロン26mm |
| 型名     | HSB-02                   |
| 保証期間   | 本品お買上げ日より 1年             |
| ★お買上げ日 | 年 月 日                    |
| ★お客様   | お名前                      |
|        | ご住所 〒<br><br>TEL ( )     |
| ★販売店   | 店名・住所・TEL                |

★印欄に記入のない場合は、有効とはなりませんので、必ず記入の有無をご確認下さい。もし記入が無い場合には直ちに買上げの販売店にお申し出下さい。本書は再発行いたしませんので大切に保管して下さい。

## ●販売店様へのお願い

お買上げ日及び貴店の住所、名称、電話番号を必ず記入捺印(スタンプ印の場合は不要)するか、販売時のレシートや明細(納品書など)をお客様にお渡しください。

製造元


**CREATE ION®**
株式会社 **クレイツ**

本社 〒815-0075 福岡市南区長丘3-23-33

<https://createsnet.jp>