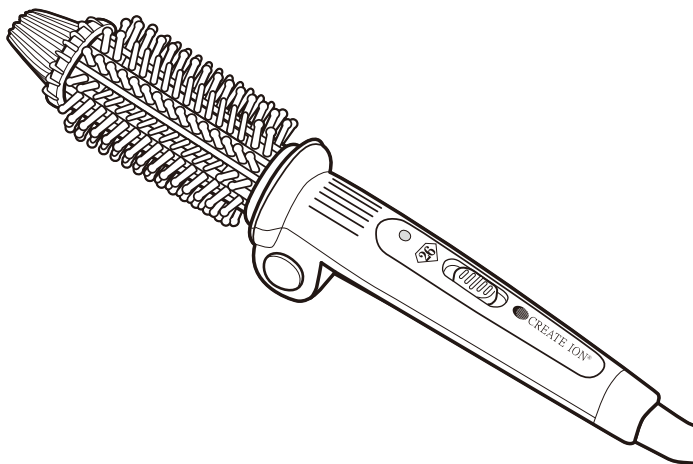


取扱説明書 ご使用上の注意

本取扱説明書は、以下の「条件」にご同意いただいたうえでご利用ください。

- 1.取扱説明書の著作権は、株式会社クレイツ(以下「弊社」と言います)が有しておりますので、お客様は弊社の許可なく、取扱説明書の内容の一部、または全部を複製、改変したり、頒布、送信することはできません。
- 2.お客様は非営利目的に限り、取扱説明書をダウンロード、使用することができます。
- 3.お客様がダウンロード、使用する際は、このご使用上の注意を一緒に付す必要があります。
- 4.取扱説明書は、主に商品が発売された当初のものを使用しています。したがって、サービス窓口の連絡先や受付時間などが変更されている場合があります。また、重要な内容が変更された際は、弊社の判断により、予告なく取扱説明書の内容を発売当初のものから変更する場合がありますが、あらかじめご了承ください。
- 5.商品・仕様は商品改良のため予告なく変更する場合があります。取扱説明書の記載内容と、お客様がお持ちの商品の仕様に相違がある場合は、お買い上げ販売店または弊社サービス窓口(フリーダイヤル ☎ 0120-33-9012)へ直接お問い合わせください。
- 6.取扱説明書に記載する安全上のご注意は、法的規制などの変化に応じて変更する場合があります。お持ちの製品の取扱説明書に記載している安全上のご注意についてのご質問などがございましたら、お買い上げ販売店または弊社サービス窓口へ直接お問い合わせください。
- 7.取扱説明書は商品をご購入いただいたお客様のための資料です。掲載している取扱説明書について、購入されたお客様以外からのお問い合わせにはお応えできない場合があります。あらかじめご了承ください。



取扱説明書

海外兼用

CREATE ION® ROLLBRUSH IRON II PORTABLE
クレイツイオン® ロールブラシアイロンII ポータブル 26mm
〈CIBI-G26-FW〉

- この度は、お買い上げいただき、誠にありがとうございます。
- 本製品を安全にお使いいただくために、ご使用前には、必ず「安全上のご注意」をお読み下さい。
- お読みになった後は、お使いになる方がいつでも見られる所に必ず保管して下さい。

⚠️ ご注意

このヘアアイロンは、最高温度が180℃と、大変高温になっております。やけど防止のため、ご使用には充分にご注意下さい。

もくじ

安全上のご注意	2~4
各部の名称・付属品 仕様	5
特殊加工パイプ&ナイロンピン 電源スイッチ・パイロットランプ	6
開閉時のご注意	7
ご使用前に	8
基本的な使い方	9・10
海外でご使用する前に	11・12
特にご注意下さい	13
お手入れのしかた	14
収納するときのご注意	15
ご使用後は	16
お客様ご相談窓口 個人情報のお取扱いについて	17
無料保証規定	18
保証書	19

安全上のご注意

- *ご使用前に、この「安全上のご注意」をよくお読みの上、正しくお使い下さい。
- *ここに示した注意事項は、製品を安全に正しくお使いいただき、あなたや他の人々への危害や損害を未然に防止するためのものです。また、注意事項は次のように区分しています。

いづれも、安全に関する重要な内容ですので
必ず守って下さい。



警告

誤った取扱いをしたときに、人が死亡または重傷を負う可能性があるもの。



注意

誤った取扱いをしたときに、人が傷害を負ったり、物的損害の可能性のあるもの。

絵表示の例



記号は、禁止の行為であることを告げるものです。(左図の場合は分解禁止)



記号は、行為を強調したり指示したりする内容を告げるものです。(左図の場合は、電源プラグをコンセントに差し込むまたはコンセントから抜く)

※お読みになられた後は、お使いになる方がいつも見られるところに必ず保管して下さい。

警告



- 分解や改造は絶対にしないで下さい。
ケガや感電、火災の原因になる恐れがあります。



- パイプ部分は高温になっていますので、使用中や使用直後は直接肌に触れさせないで下さい。やけどの恐れがあります。



- 单相100-240VAC以外では使用しないで下さい。
火災、感電の原因になる恐れがあります。

- 子供だけで使わせたり、乳幼児への使用はしないで下さい。また子供や乳幼児が手の届くところに保管しないで下さい。
やけど、感電、ケガをする恐れがあります。

- 引火性のもの(ガソリン、ベンジン、シンナー他)の近くで使用しないで下さい。
爆発や火災の原因になる恐れがあります。

- 電源コードや電源プラグが傷んだり、コンセントの差し込みがゆるいときは使用しないで下さい。
感電、ショート、発火の原因になる恐れがあります。



- 水につけないで下さい。また、浴室内やぬれた手で使用しないで下さい。
ショート、感電の原因になる恐れがあります。



- 使用前は必ず電源スイッチがOFFの状態であることを確認した上で、電源プラグをコンセントに差し込んで下さい。また、使用後は必ず電源スイッチを切り、電源プラグをコンセントから抜いて下さい。
火災や事故の原因になる恐れがあります。

⚠ 注意



- 電源プラグを抜くときは、電源コードを持たずに必ず先端の電源プラグを持って引き抜いて下さい。感電やショートして発火する恐れがあります。



- 電源コードを傷つけたり、破損したり、加工したり、無理に曲げたり、引っ張ったり、ねじったり、挟み込んだりしないで下さい。また、重い物を載せたりしないで下さい。火災、感電の原因になる恐れがあります。

- 絶対にコードを本体に巻き付けて収納しないで下さい。ショート・断線の原因となります。

- 器具のお手入れの際は、シンナー、ベンジンなどは絶対に使用しないで下さい。器具を傷め、故障の原因になる恐れがあります。

- 整髪以外の使用はおやめ下さい。やけどや火災、故障の原因になる恐れがあります。

- 通電したまま放置しないで下さい。また、パイプ部分が熱いうちに布団や紙など燃えやすいものの上や付近に置かないで下さい。火災の原因になる恐れがあります。

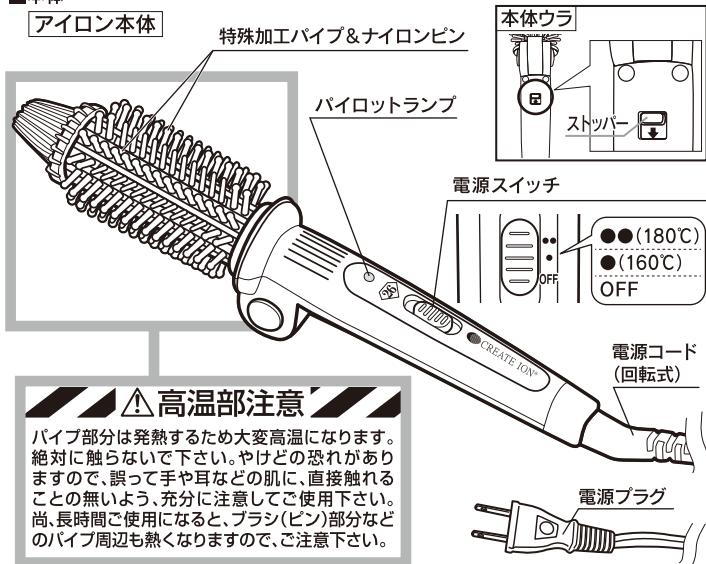
- 落としたり、ぶつけたりしないで下さい。感電、発火の原因になる恐れがあります。



- 浴室や湿気の多い所(洗面台の上など)に置かないで下さい。絶縁劣化により感電や火災の恐れがあります。

各部の名称・付属品

■本体



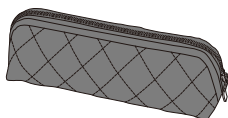
⚠️ 高温部注意

パイプ部分は発熱するため大変高温になります。絶対に触らないで下さい。やけどの恐れがありますので、誤って手や耳などの肌に、直接触れることの無いよう、十分に注意してご使用下さい。尚、長時間ご使用になると、ブラシ(ピン)部分などのパイプ周辺も熱くなりますので、ご注意ください。

〈アイロン本体材質〉 PC、PET、ABS樹脂、アルミニウム、ナイロン 生産国/中国

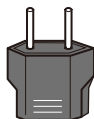
■付属品

オリジナルポーチ



〈ポーチ材質〉 PET、亜鉛合金、ナイロン、PE
 〈ポーチサイズ〉 約L230mm×H90mm×W60mm
 ※ポーチ収納時のご注意については、P15をご参照下さい。
 生産国/中国

海外兼用プラグ



〈プラグ材質〉 PC・真鍮
 生産国/中国

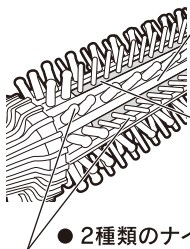
仕様

型名	CIBI-G26-FW	本体重量	約 305g(コード込)
電源	单相100-240VAC	サイズ	約 L280×H55×W45mm(パイプφ26mm)
消費電力	190W-220W	コードの長さ	約 2.0m
パイプ表面温度	約160℃・180℃ (2段階温度調節)	加工仕上	パイプ部:クレイツイオン®セラミック加工

※VAC:Vは電圧(ボルト)、ACは交流を表します。(家庭用コンセントは交流です)

※品質改良のため、予告なく仕様を変更する場合がございます。

特殊加工パイプ&ナイロンピン



● クレイツイオン®セラミック加工パイプ

パイプ表面には髪滑りが良い「クレイツイオン®セラミック」加工を採用。

● 熱板プレート

パイプ部には、熱効率を高める熱板プレートを等間隔で設置。

● 2種類のナイロンピン

ブラシ部には操作性や髪通りを考慮し、適度な間隔で配置した2種類のナイロンピンを採用。

電源スイッチ・パイロットランプ

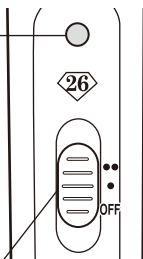
● パイロットランプ

電源を入れたとき(160℃設定もしくは180℃設定時)にランプが赤く点滅します。

点滅から点灯に変われば使用可能となります。

※パイプ内部のヒーターの温度が設定温度に達すると、点灯に変わります。

(180℃の設定温度で点灯表示している状態から160℃に設定した場合も、点滅表示)



● 電源スイッチ (●●(180℃) / ●(160℃) / OFF)

電源のON/OFFと温度調節を行うときに使用します。

●● …… 180℃設定(電源ON)

● …… 160℃設定(電源ON)

OFF …… 電源が切れます

※パイロットランプとパイプ表面の温度は、温度調節の際にタイムラグが生じることがあります。

※髪の傷みが気になる方は、できるだけ160℃の設定でご使用下さい。

安全に
お使い頂くために

使用後は必ず電源スイッチをOFFにして電源を切り、パイロットランプが消灯したのを確認してから、電源プラグをコンセントから抜いて下さい。火災や事故の原因になる恐れがあります。

※最後のスイッチ操作から約1時間後に、自動的に電源がOFFになります。

電力供給区域により、多少の誤差が生じる場合がございます。

開閉時のご注意

本製品は、折りたたんで収納できる仕様となっております。
開閉時は以下の点にご注意下さい。

●はじめに

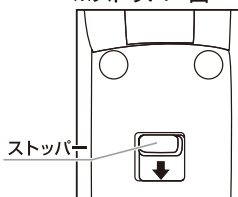
本製品には誤作動防止のため、ストッパーが付いております。
そのためアイロンを開く際、「カチッ」というロック音がします。

ご使用の前に、アイロンを完全に開き「カチッ」というロック音と、ストッパーがしっかりとロックされていることを必ず確認して下さい。

⚠ やけど注意!

ストッパーがロックされていない状態でご使用になると、ご使用中に誤ってパイプ部分が閉じてしまい、やけどの恐れがあります。

※ストッパー図



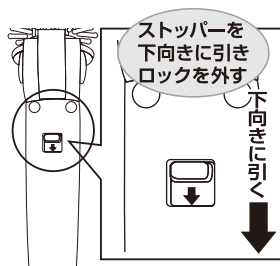
〈本体ウラ〉

●アイロンを折りたたむとき

折りたたむ際は、本体ウラのストッパーのロックを外した状態(ストッパーを下向きに引いたまま)で折りたたんで下さい。ロックを外さずに折りたたむと、ストッパーが壊れる恐れがあります。

⚠ やけど注意!

ご使用後完全にパイプ周辺の高温部分が冷めてから折りたたんで下さい。



〈本体ウラ〉

ロックは、ストッパーを矢印の方向(下方向)に引くと外れます。 ※右図参照

※ストッパーを下向きに引く際、指を挟まないようご注意ください。

ご使用の前に

ご使用の前に

- 髪は必ず乾かしてからご使用下さい。
(美しくスタイリングできないだけでなく、髪を傷めてしまう場合があります。)
- フィニッシング剤・セット剤はアイロンの後に使用して下さい。
(クレイツイオン[®]セラミック加工パイプ表面のはがれの原因となる恐れがあるだけでなく、パイプ部分に汚れが付着し焦げ付きの原因及び故障の原因となる恐れがあります。)
- パーマ液(「チオグリコール酸」「システイン」などの成分表示のあるもの)とは併用しないで下さい。
(髪を傷める原因となります。パーマ施術後2~3日経てば、ご使用されて結構です。ヘアカラー施術後も同様に2~3日経ってからご使用下さい。)

ご使用中は

火災・やけど・破損の恐れがありますので、下記事項を必ずお守り下さい。



- 毛髪を巻き込んだ後は、髪を傷める恐れがありますので、長時間放置しないで下さい。
- スタイリング中は、パイプ部分は大変高温になります。やけどの恐れがありますので、指や地肌に触れないようご注意ください。尚、長時間ご使用になると、ブラシ(ピン)部分などのパイプ周辺も熱くなりますので、ご注意ください。
- スタイリング中にアイロンを台や机などの上に置くときは、水平な場所に置き、燃えやすいもの、熱に弱いものから離して置いて下さい。また、プラスチックなど燃えやすい台や机の上には置かないで下さい。

ご使用後は

火災・やけど・破損の恐れがありますので、下記事項を必ずお守り下さい。



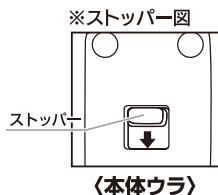
- 使用後は必ず電源スイッチをOFFにして電源を切り、パイロットランプが消灯したのを確認してから、電源プラグをコンセントから抜いて下さい。
- 本体が完全に冷めるまで、パイプ部分に触れないようご注意ください。やけどの恐れがあります。
- 本体が完全に冷めた後、収納して下さい。周囲のものを変形させる恐れがあります。
- パイプ・ブラシ部分に汚れが付着しないよう定期的にお手入れをして下さい。尚、パイプ・ブラシ部分のお手入れは完全に冷めた状態で行ってください。
※お手入れのしかたは、P14をご覧ください。

基本的な使い方

- ① ストッパーがロックされるまで
アイロンを完全に開く。

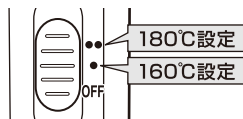
⚠ やけどに注意!

- ストッパーがロックされていない状態でご使用になると、ご使用中に誤ってパイプ部分が閉じてしまい、やけどの恐れがあります。



- ② 電源プラグをコンセントに差し込む。

- ③ 電源スイッチをスライドさせて
電源を入れ、髪質に合わせて
温度を設定する。



パイロットランプが
点滅から点灯に変わ
れば、使用可能。



※細毛の方やダメージが気になる方は、160℃でご使用することをおすすめします。

- ④ 点滅から点灯に変わったら、
髪全体をあらかじめ
本体のブラシ部分で軽く梳かす。

髪の内側と外側を軽くブラッシングすることで毛流れを整え、スタイリング操作をスムーズにします。



ワンポイントアドバイス

余分な毛束を事前にヘアクリップ等でとめておくと、きれいにスタイリングできます。



- ⑤ 毛束を取り、ブラシに巻き込む。

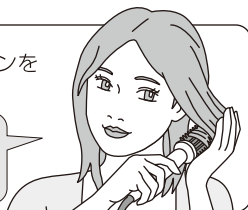
スタイリングを行う場合は、毛髪をブラシ部に巻き込み、ブローをするようにアイロンを通します。



毛先をカールさせるには・・・。

髪の内側からゆっくりと毛先に向かってアイロンを滑らせた後、毛先から巻き込む。

POINT 毛束の中間辺りから髪を巻き込み、ゆっくりと毛先へ滑らせると、ふんわりとしたカールも可能。



トップをふんわりさせるには・・・。

ボリュームを出したいトップの毛束を取り、根元の髪にアイロンをあてる。アイロンを前方向に傾け、円を描くように毛先に向かって後方へ滑らせる。

POINT アイロンを前方向に傾けながら根元に数秒熱を与えた後、毛先方向へ少しずらして根元付近に数秒熱を与える。ブラシから髪を少し緩めた後、円を描くように後方へゆっくりと滑らせる。



前髪をふんわりさせるには・・・。

前髪を内側から円を描くようにアイロンを通す。

POINT アイロンを前方向に引き出しながら、ゆっくりと毛先へ滑らせる。



前髪をサイドに流すには・・・。

前髪を後方に向かって、アイロンを滑らせるように巻く。

POINT アイロンを縦に持ち、顔の後方(外側)に向かってアイロンを滑らせるように巻く。



スタイリングの際は反対の手を髪の毛にそえるようにすると、スタイリングがしやすくなります。

※長時間ご使用になると、ブラシ(ピン)部分などのパイプ周辺も熱くなりますので、ご注意ください。

※5秒以上同じ部分にアイロンをあて続けると髪を傷めてしまう恐れがあります。



注意

●毛髪を巻き込む際、根元まで巻き込まないようにして下さい。毛髪がからまり抜けなくなる恐れがあります。

※毛髪がからまった場合は、直ちに電源スイッチをOFFにするか電源プラグをコンセントから抜いて、髪をほどいて下さい。

さらに詳しいご使用方法が、動画にてご覧頂けます。

姉妹品「クレイツイオン®ロールブラシ アイロンⅡ」のホームページにて、さらに詳しいスタイリング方法がご覧頂けます。

<https://createion.jp/products/rollbrushiron2>



海外でご使用する前に

〈世界の主な国・地域の電圧とプラグの一覧表〉

- この商品は単相100-240VAC電源でご使用いただけます。
- A-2プラグの地域については、プラグアダプターを必要としません。
- C-2、B-3、O、B-F(S-3)の地域については、別途プラグアダプターをご使用下さい。

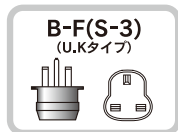
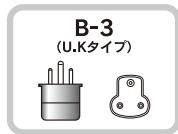
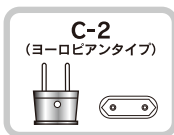
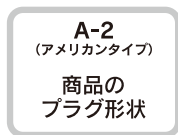
※付属のプラグは、C-2タイプになります

- 国によっては、同じ国でも地域・ホテルにより電圧、プラグ形状が異なる場合があります。また、一部地域で工業用電源(380V等の高圧電源が、家庭内やホテル内に引き込まれています。現地で充分ご確認のうえご使用下さい。
- プラグアダプターは、最後までしっかり差し込んでご使用下さい。

※VAC：Vは電圧(ボルト)、ACは交流を表します。(家庭用コンセントは交流です)

■プラグの種類

※本製品は単相100-240VAC対応となり、以下のプラグの差し替えのみで海外でのご使用が可能です。



地域	国名・地域	Countries Regions	電圧Voltage	プラグ plug
ア ジ ア	アフガニスタン	Afghanistan	220	C-2, B-3
	インド	India	230/240/250	C-2, B-3, BF(S-3)
	インドネシア	Indonesia	127/220/230	A-2, C-2, B-3, BF(S-3)
	カンボジア	Cambodia	120/220	C-2
	シンガポール	Singapore	110/230	B-3, BF(S-3)
	スリランカ	Sri Lanka	230/240	C-2, B-3
	タイ	Thailand	220/240	A-2, C-2, BF(S-3)
	中国台湾	Taiwan, China	110/220	A-2, O
	大韓民国	Korea	100/110/200/220	A-2, C-2, BF(S-3), O
	中華人民共和国	China, Rep.	110/220	A-2, C-2, B-3, BF(S-3), O
	日本	Japan	100	A-2
	ネパール	Nepal	110/220	C-2, B-3, BF(S-3)
	バングラデシュ	Bangladesh	230	C-2, B-3
	パキスタン	Pakistan	220/230	A-2, C-2, B-3
	ミャンマー	Myanmar	230	A-2, C-2, B-3
	フィリピン	Philippines	110/115/220/230/240	A-2, C-2, B-3, BF(S-3), O
	ブータン	Bhutan	220	C-2
	ブルネイ	Brunei	240	C-2, BF(S-3)
	ベトナム	Viet-Nam	110/120/220/230	A-2, C-2
	中国香港	HK, China	200/220	C-2, B-3, BF(S-3)
中国澳門	Macao, China	115/127/220	A-2, C-2, B-3	
マレーシア	Malaysia	240	C-2, B-3, BF(S-3)	
モンゴル	Mongol	220	C-2, B-3, BF(S-3)	
ラオス	Laos	220	A-2, C-2	
北 米	アメリカ	U.S.A	120/208/240	A-2
	カナダ	Canada	120/208/240	A-2, BF(S-3)
	ハワイ	Hawaii	120/208/240	A-2
ヨ ー ロ ッ パ	アイスランド	Iceland	220	C-2
	アイルランド	Ireland	220	C-2
	イギリス	England	240	B-3, BF(S-3), O
	イタリア	Italy	125/220	C-2
	オーストリア	Austria	220	C-2, B-3
	オランダ	Netherlands	220/230	C-2
	ギリシャ	Greece	220/230	C-2, B-3
	ジブラルタル	Gibraltar	240	BF(S-3)
	スイス	Switzerland	220/230	C-2, B-3, BF(S-3)
	スウェーデン	Sweden	220/230	C-2
	スペイン	Spain	127/220	A-2, C-2
	旧ソビエト連邦地域	U.S.S.R	127/220	A-2, C-2
	チェコ	Czecho	220	C-2
	デンマーク	Denmark	220/230	C-2
	ドイツ	Germany	127/220/230	C-2
	ノルウェー	Norway	230	C-2
	ハンガリー	Hungary	220	C-2
フィンランド	Finland	220/230	C-2	
フランス	France	127/220/230	C-2, O	
ブルガリア	Bulgaria	220	C-2	
ベルギー	Belgium	127/220	C-2	
ポーランド	Poland	220	C-2, B-3	
ポルトガル	Portugal	220/230	C-2, B-3	
マルタ	Malta	240	BF(S-3), B-3	
マジョルカ	Majorca	127/220	C-2	

地域	国名・地域	Countries Regions	電圧Voltage	プラグ plug	
ヨーロッパ	モナコ	Monaco	127/220	C-2	
	旧ユーゴスラビア地域	Yugoslavia	220	C-2	
	ルーマニア	Romania	220	C-2	
オセアニア	ルクセンブルグ	Luxembourg	120/220	C-2	
	オーストラリア	Australia	240/250	0	
	グアム	Guam	110/120/240	A-2	
	サイパン	Saipan	110		
	タヒチ	Tahiti	110/127/220	A-2, C-2	
	トンガ	Tonga	240	0	
	ニューカレドニア	New Caledonia	220	C-2, B-3	
	ニュージーランド	New Zealand	230/240	0	
	ババニューギニア	Papua New Guinea	240	0	
	フィジー	Fiji	120/240	A-2, C-2, 0	
中米	西サモア	Western Samoa	230	0	
	アルゼンチン	Argentina	220/225	C-2, BF (S-3), 0	
	ウルグアイ	Uruguay	220	C-2, BF (S-3)	
	エクアドル	Ecuador	110/120/127	A-2	
	エルサルバドル	El Salvador	110	A-2	
	キューバ	Cuba	110	A-2, C-2, BF (S-3)	
	ギアナ	Guyana	110/220	A-2, B-3, BF (S-3)	
	グアテマラ	Guatemala	120	A-2, B-3, BF (S-3)	
	コスタ・リカ	Costa Rica	120	A-2, BF (S-3)	
	コロンビア	Colombia	110/120/150/240/250	A-2	
	ジャマイカ	Jamaica	110	A-2	
	スリナム	Surinam	127	C-2	
	セントビンセント	St. Vincent	230	BF (S-3)	
	チリ	Chile	220	C-2, B-3	
	トリニダドトバゴ	Trinidad-Tobago	115/230	A-2, BF (S-3), 0	
	ドミニカ共和国	Dominican Rep.	110/220	A-2, BF (S-3)	
	ニカラグラ	Nicaragua	120/240	A-2	
	ハイチ	Haiti	110/220	A-2	
	バージン諸島	Virgin Is.	120	A-2	
	バミューダ	Bermuda	120	A-2	
バハマ	Bahamas	120	A-2		
米	バルバドス	Barbados	115	A-2, B-3, BF (S-3)	
	パナマ	Panama	110/120	A-2, BF (S-3)	
	パラグアイ	Paraguay	220	C-2, A-2	
	フランス領ギアナ	French Guiana	220	C-2	
	ブラジル	Brazil	127/220	A-2, C-2	
	プエルトリコ	Puertorico	120	A-2	
	ベネズエラ	Venezuela	120	A-2	
	ペルー	Peru	220/225	A-2, C-2	
	ホンジュラス	Honduras	110	A-2	
	ボリビア	Bolivia	110/220	A-2, C-2	
	メキシコ	Mexico	120/125/127	A-2	
	アフリカ	エジプト	Arab Rep. of Egypt	220	C-2, B-3, BF (S-3)
		アルジェリア	Algeria	127/220	A-2, C-2, BF (S-3)
		アンゴラ	Angola	220	C-2, B-3
		ウガンダ	Uganda	240	C-2, B-3, BF (S-3)
エチオピア		Ethiopia	220	C-2	
カナリア諸島		Canary Is.	127/220	C-2	
カメルーン		Cameroon	220	C-2, B-3	

地域	国名・地域	Countries Regions	電圧Voltage	プラグ plug	
ア	ガーナ	Ghana	250	C-2	
	ガボン	Gabon	220	C-2, BF (S-3)	
	ガンビア	Gambia	220	C-2, BF (S-3)	
	ギニア	Guinea	220	C-2	
	ケニア	Kenya	240	C-2, B-3, BF (S-3)	
	コートジボアール	Ivory Coast	220	C-2, B-3	
	コンゴ人民共和国	Congo	220	C-2	
	ザイール	Zaire	220	C-2	
	ザンビア	Zambia	230	B-3, BF (S-3)	
	シエラ・レオネ	Siera Leone	230	C-2, B-3, BF (S-3)	
	スーダン	Sudan	240	C-2, B-3	
	スワジランド	Swaziland	230	B-3	
	赤道ギニア	Egatarial Guinea	220	C-2, B-3	
	セネガル	Senegal	127	C-2, B-3, BF (S-3)	
	フ	ソマリア	Somalia	110/220	C-2, B-3, BF (S-3)
タンザニア		Tanzania	230	B-3, BF (S-3)	
チャド		Chad	220	C-2	
中央アフリカ共和国		Central Africa	220	C-2, B-3	
チュニジア		Tunisia	220	BF (S-3), B-3, C-2	
トーゴ		Togo Rep.	220	C-2	
リ		ナイジェリア	Nigeria	230	B-3, BF (S-3)
		ニジェール	Niger	220	C-2, B-3
		ブルンジ	Burundi	220	C-2, B-3
		ボツワナ	Bostwana	220	C-2, B-3
	マダガスカル	Malagosity	127/220	C-2	
	マラウイ	Malawi	230	BF (S-3)	
	マリ	Mali	220	C-2	
	南アフリカ共和国	South Africa Rep.	220/230/240/250	C-2, B-3, BF (S-3)	
	モーリシャス	Mouritius	230	C-2, B-3, BF (S-3)	
	モーリタニア	Mauritania	220	C-2	
カ	モザンビーク	Mozambique	220	C-2	
	モロッコ	Morocco	115/127/220	C-2	
	リビア、アラブ	Libya, Arab	127/230	C-2, B-3	
	リベリア	Liberia	120/240	A-2	
	ルワンダ	Rwanda	220	C-2	
	レソト	Lesotho	230	C-2	
	アラブ首長国連邦	United of Arab Emirates	220/230/240	C-2, B-3, BF (S-3)	
	イエメン	Yemen	230	C-2, B-3	
	イスラエル	Israel	230	C-2, BF (S-3)	
	イラク	Iraq	220	C-2, B-3, BF (S-3)	
中	イラン	Iran	220	C-2, BF (S-3)	
	オマーン	Oman	220	C-2, B-3, BF (S-3)	
	カタール	Qatar	240	C-2, B-3, BF (S-3)	
	キプロス	Cyprus	240	C-2, BF (S-3)	
	クウェート	Kuwait	240	C-2, B-3, BF (S-3)	
	サウジアラビア	Saudi Arabia	127/220	A-2, C-2, B-3, BF (S-3)	
	シリア	Syria	115/220	C-2, B-3	
	トルコ	Turkey	220	A-2, C-2	
	バーレーン	Bahrain	110/230	A-2, BF (S-3), C-2	
	ヨルダン	Jordan	220	B-3, BF (S-3)	
東	レバノン	Lebanon	110/220	C-2	

特にご注意下さい

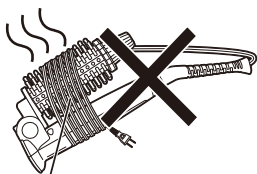


注意

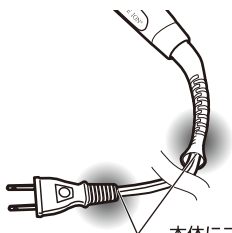
火災・やけど・破損の恐れがありますので、下記事項を必ずお守り下さい。

- 使用後は必ず電源スイッチを切り、電源プラグをコンセントから抜いて下さい。
- 本体が完全に冷めた後、折りたたんで収納して下さい。

- 本体にコードを巻き付けて収納することは絶対にお止め下さい。断線の原因になり大変危険です。また、パイプ周辺の高温部分が熱いまま折りたたんだ状態でコードを巻き付けると、断線の原因になるだけでなく、コードが破損する恐れがありますので絶対にお止め下さい。

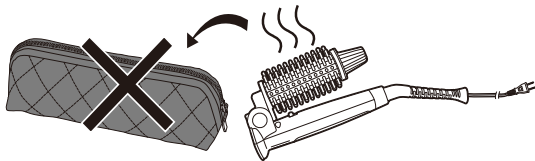


断線の原因になるだけでなく、コードが破損する恐れがあります。



本体にコードを巻き付けて収納すると特にこの部分に負荷がかかり、断線の恐れがあります。

- お子様の手が届かない所にて保管・ご使用下さい。
- パイプ周辺部の高温部分が熱いままポーチに収納することは絶対にお止め下さい。プラスチック部が変形・コード部が破損する恐れがあります。コード部が破損すると大変危険ですので、必ずアイロンが完全に冷めたことを確認してから、収納して下さい。



お手入れのしかた

アイロン本体

必ず、電源プラグをコンセントから抜き、本体が冷めてからお手入れをして下さい。

- 故障の原因になりますので、絶対に水洗いをしないで下さい。
- 本体表面の汚れは、中性洗剤を薄めた溶液を含ませ、固く絞った布で拭き取って下さい。
ベンジン、シンナー類は器具を傷めるので使用しないで下さい。
- パイプ・ブラシ部分に汚れが付着した場合は、綿棒などで拭き取って下さい。
(※このとき、綿棒の繊維がパイプ・ブラシ部分に残らないように気をつけて下さい。)
- ブラシにホコリや髪の毛が付着しないよう、ご使用後毎に、必ず取り除いて下さい。

オリジナルポーチ

- 通常のお手入れはぬるま湯を含ませ、固く絞った布で拭いて下さい。
拭き取りの際は、ベンジンやシンナー、アルコールは使わないで下さい。

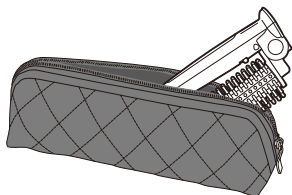
海外兼用プラグ

- 柔らかい布で乾拭きして下さい。絶対に水で濡らさないで下さい。
ベンジン、シンナー類は器具を傷めるので使用しないで下さい。

収納するときのご注意

● 収納するときは、必ず下記項目を確認してから収納して下さい。

- ① 電源スイッチをOFFにして電源を切り、電源プラグをコンセントから抜いている。
- ② 本体及びパイプ周辺部が完全に冷めている。
- ③ 本体にコードを巻き付けていない。



※上記の項目を守っていただけない場合、やけど・火災の原因や故障・破損を引き起こす恐れがあり、また、周囲のものを変形・変色させる恐れがあります。

ご使用後は

- 本体の汚れは、中性洗剤を薄めた溶液を含ませ、固く絞った布で拭き取って下さい。
ベンジン、シンナー類は器具を傷めるので使用しないで下さい。
- 保管の際は、お子さまの手の届かない所に保管して下さい。
- 湿気の多い所には保管しないで下さい。
故障の原因となります。
- 絶対に電源コードを巻き付けて収納しないで下さい。
ショート・断線の原因となります。

★長年ご使用のヘアアイロンの点検を！

ご使用に際してこのようなことはありませんか？

- ヘアアイロンが、温まらないときがある。
- コードを折り曲げると通電したり、しなかったりする。
- ご使用中に異常な音や振動がする。
- 焦げくさい臭いがする。
- その他の異常、故障がある。

ご使用中止並びにお願い

故障や事故防止のため、コンセントから電源プラグを抜いて必ず販売店に点検・修理を依頼して下さい。
なお、点検・修理についての費用など詳しいことは、販売店にご相談下さい。

愛情点検



お客様ご相談窓口

- 商品情報・ご使用方法及び、修理などアフターサービスに関するご相談は下記弊社サービス窓口までご相談下さい。

〈サービス窓口〉

電話受付時間／9:00～20:00（土日・祝日対応）

フリーダイヤル



0120-33-9012

〒815-0075 福岡県福岡市南区長丘3-25-11

- ※電話対応は受付のみの場合がございます。
- ※年末年始・GW等、都合によりお休みを頂く場合がございます。
- ※受付時間は変更になる場合がございます。変更はホームページ等でご案内させていただきます。

個人情報のお取り扱いについて

株式会社クレイツは、お問合せやアフターサービスの目的で、お客様よりお預かりいたしました個人情報(氏名・住所など)を、適切に管理・お取扱いいたします。

個人情報に関するお問合せは、本書記載の弊社サービス窓口にお問合せ下さい。

無料保証規定

※本製品は出張修理対象品ではなく、
持込修理対象品となります。

1. お客様が取扱説明書、本体貼付けラベル等の注意書に従った正常な使用状態で、保証期間中に故障した場合は、本書により無料修理いたします。(但し、付属品は除きます。)
2. 無料修理は、商品と本書をご持参ご提示の上、本書記入のお買上げ販売店または本書記載の弊社サービス窓口にご相談下さい。
なお、持込修理の対象商品を直接弊社サービス窓口へ送付した場合の送料等はお客様負担となります。
3. ご転居・ご贈答品などで、本書に記入してあるお買上げ販売店に修理が依頼できない場合には、弊社サービス窓口にご相談下さい。
4. 次のような場合は、無料修理期間中でも有料修理となりますのであらかじめご了承下さい。
 - (1) 接続する機器の故障により誘発する故障または損傷。
 - (2) 使用上の誤り及び不当な修理や改造・調整による故障または損傷。
 - (3) 取扱いの過誤、落下及びお買上げ後の輸送による故障または損傷。
 - (4) 火災、地震、水害、落雷、その他天災地変、公害や異常電圧による故障または破損。
 - (5) 車両、船舶等に搭載された場合に生ずる故障または損傷。
 - (6) 本書のご提示がない場合、または本書にお買上年月日、お客様名、販売店名の記入のない場合、及び文字を書きかえられた場合。
5. 本書は再発行しませんので、大切に保存して下さい。
6. 本書は日本国内においてのみ有効です。
(This warranty is valid only in Japan.)

保証とアフターサービス

【保証書について】

保証書はこの取扱説明書についておりますので、必ず「販売店名、お買上げ日」などの記入をお確かめになり、保証内容などをよくお読みいただき大切に保管して下さい。保証期間はお買上げ日より1年間です。

【補修用性能部品の保有期間】

弊社はこの クレイツイオン® ロールブラシアイロンII ポータブル 26mm の補修用性能部品の製造打ち切り後5年間保有しています。性能部品とはその製品の機能を維持するために必要な部品です。

【修理を依頼される時】

サービスを依頼される前にこの取扱説明書のP16「ご使用後は」の項目に従ってご確認いただき、なお異常がある場合は、ご使用を中止し必ずプラグを抜いてからお買上げの販売店にご依頼下さい。

【保証期間を過ぎているときは】

お買上げの販売店にご相談下さい。修理によって製品の機能が維持できる場合は、ご希望により有料修理させていただきます。

修理メモ

※この保証書は、保証書に明示した期間、条件のもとで無料修理をお約束するものです。従ってこの保証書によりお客様の法律上の権利を制限するものではありませんので、保証期間後の修理についてご不明の場合はお買上げ販売店または本書記載の弊社サービス窓口にお問合せ下さい。

保証書

弊社は厳密なる品質管理、検査のもとに本製品を皆様のお手元へお届けしておりますが、万一故障した場合には裏面の無料保証規定の範囲内で修理をさせていただきます。

その際は現品に本保証書を添えてお買上げ販売店へご提出下さい。

品名	クレイツイオン® ロールブラシアイロンⅡ ポータブル 26mm
型名	CIBI-G26-FW
保証期間	本品お買上げ日より 1年
★お買上げ日	年 月 日
★お客様	お名前
	ご住所 〒
	TEL ()
★販売店	店名・住所・TEL

★印欄に記入のない場合は、有効とはなりませんので、必ず記入の有無をご確認下さい。もし記入が無い場合には直ちにお買上げの販売店にお申し出下さい。本書は再発行いたしませんので大切に保管して下さい。

●販売店様へのお願い

お買上げ日及び貴店の住所、名称、電話番号を必ず記入捺印(スタンプ印の場合は不要)した上でお客様にお渡し下さい。

製造元

 CREATE ION®

株式会社 クレイツ

本社 〒815-0075 福岡市南区長丘3-23-33

<https://createion.jp>